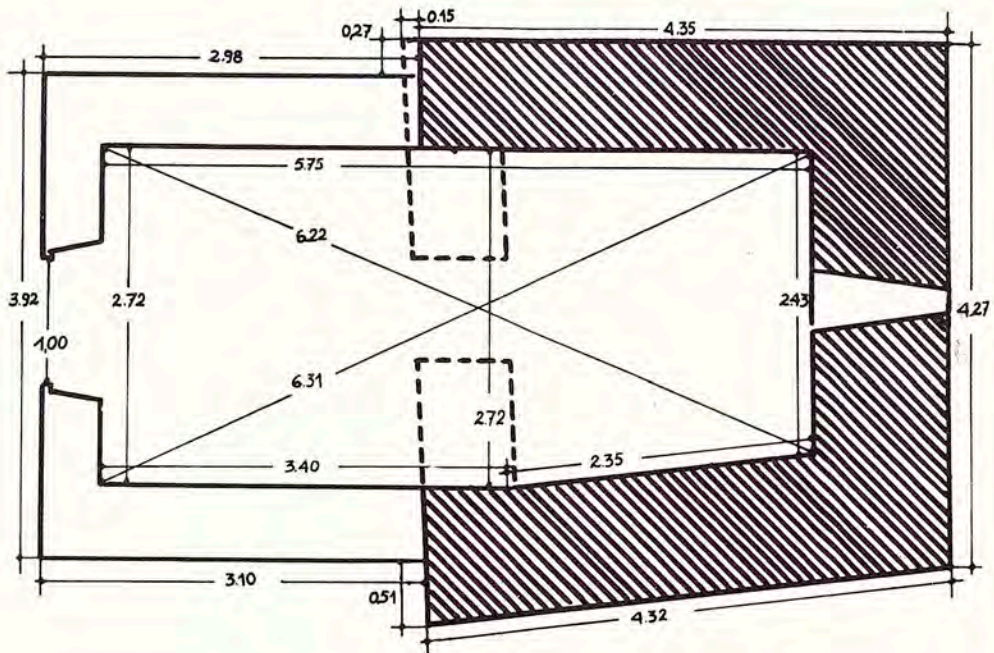


SANT JULIÀ DE PEGUEROLES

(mun. de Pegueroles, Solsonès)

Informació facilitada per Joan Rais

El Sr. Joan Rais, soci de la nostra entitat, ens ha enviat un article seu: *Sant Julià de Pegueroles*, aparegut a la revista "Informació Arqueològica" de la Diputació Provincial de Barcelona, núm. 32 (abril 1980) pàgs. 12-14, en el qual descriu la capçalera de la dita església, pre-romànica, algunes particularitats del seu aparell i unes petites fornícules que hi ha al mur de migdia, alhora que publica la planta de la capella, que reproduïm aquí:



Planta de la ermita de Sant Julià de Pegueroles.

Agraïm des d'aquesta Circular l'amabilitat del senyor Joan Rais d'haver-nos enviat aquesta informació tan interessant.